

## Wytyczne Zamawiającego

### dot. wykończenia oraz umeblowania pomieszczeń rezonansu magnetycznego

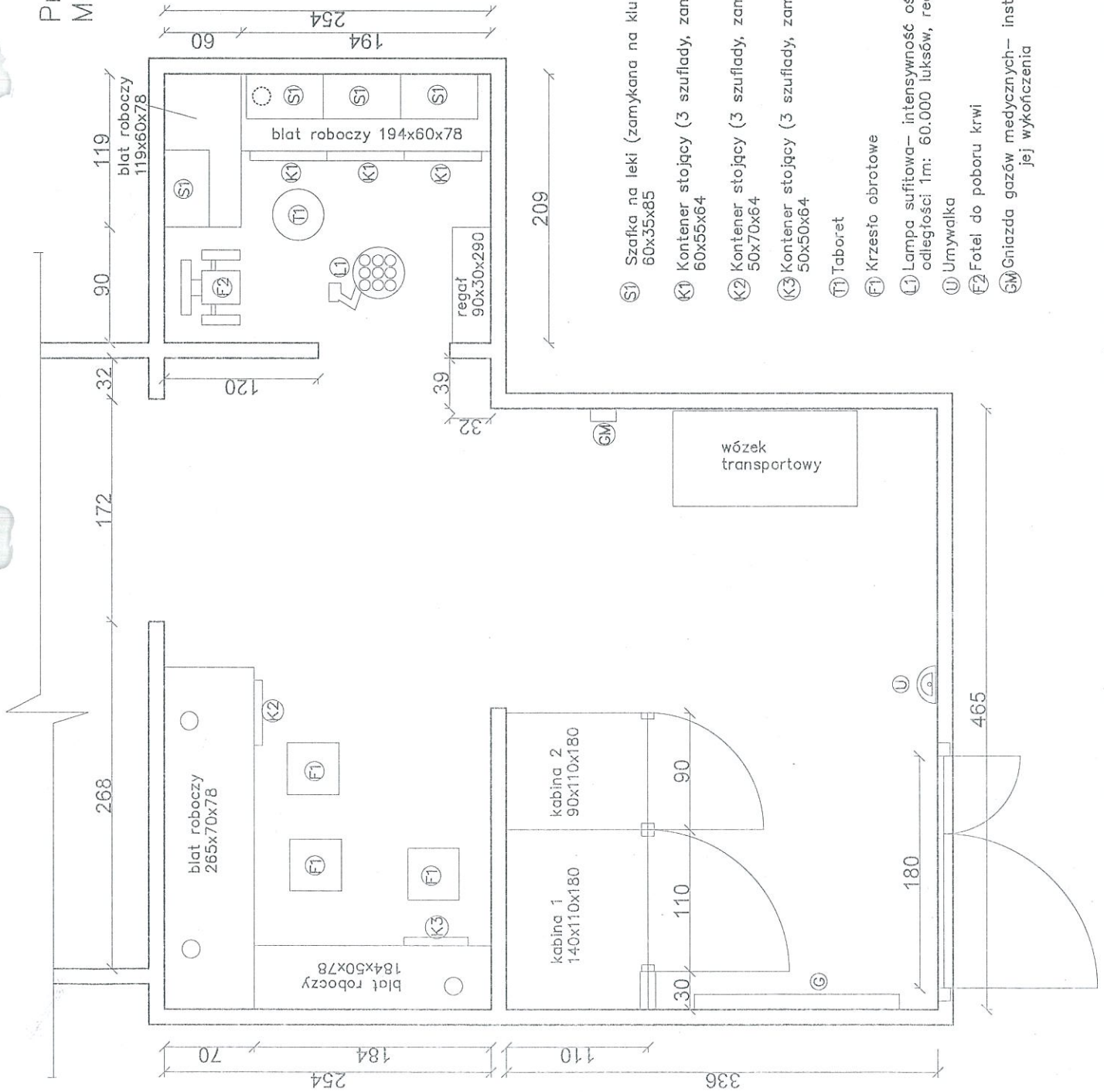
1. Sufit – wykonany w technologii systemowej, modułowy 60x 60 cm, typ higieniczny, z osłoną jonizującą:
  - a) zmywalny, odporny na środki dezynfekujące, gładki, szczelny,
  - b) grzybobójczy, bakteriostatyczny,
  - c) posiadający osłonę jonizującą,
  - d) wymagany atest dla zastosowania w pomieszczeniach szpitalnych,
  - e) ze względu na działanie pola magnetycznego- zastosowanie konstrukcji bez dodatków ferromagnetycznych, niezakłócających działania pola magnetycznego,
  - f) na stropie przed położeniem sufitów należy wykonać tynki III kategorii oraz malowanie farbą antybakteryjną,
  - g) zastosowane płyty systemowe powinny przenosić ciężar (poza własnym) min. 0,5 kg (ze względu na czujki przeciwpożarowe lub inne elementy podwieszane).
2. Ściana – z zastosowaniem osłony jonizującej:
  - a) ściana wyposażona w osłonę jonizującą
  - b) wykończona materiałem dopuszczalnym do użycia w pomieszczeniu rezonansu magnetycznego
  - c) powierzchnia łatwo zmywalna, odporna na działanie środków dezynfekujących
  - d) wymagany atest dla zastosowania w pomieszczeniach szpitalnych
3. Wykładzina – PVC w arkuszach lub rulonie, antyelektrostatyczna, rozpraszająca ładunki elektryczne:
  - a) posadzka wyposażona w osłonę jonizującą,
  - b) zastosowana powłoka zmywalna, odporna na środki dezynfekujące,
  - c) bakteriostatyczna,
  - d) wymagany atest dla zastosowania w pomieszczeniach szpitalnych,
  - e) antypoślizgowa R9,
  - f) odprowadzenie ładunków elektrycznych do instalacji uziemienia budynku.
4. Szafki lekowe – o wymiarach 60x35x80 cm, szafki zawieszane na ścianie, zamykane na kluczyk, wykonane z powłoki odpornej na środki dezynfekujące.
5. Kontener stojący- o wymiarach 60x55x64 cm, wewnątrz 3 szuflady, zamykany na klucz, wykonany z powłoki łatwo zmywalnej, odpornej na środki dezynfekujące.
6. Kontener stojący- o wymiary 50x70x64 cm, wewnątrz 3 szuflady, zamykany na klucz, wykonany z powłoki łatwo zmywalnej, odpornej na środki dezynfekujące.
7. Kontener stojący- o wymiary 50x50x64 cm, wewnątrz 3 szuflady, zamykany na klucz, wykonany z powłoki łatwo zmywalnej, odpornej na środki dezynfekujące.
8. Błat roboczy – o wymiarach 184x50x78 cm z przeznaczeniem do pomieszczenia sterowni, z wykonanym otworem na przewody komputerowe (jak na załączonym rysunku), z możliwością regulacji wysokości nóżek, wykonany z powłoki łatwo zmywalnej, odpornej na środki dezynfekujące.
9. Błat roboczy – o wymiarach 265x70x78 cm, z przeznaczeniem do pomieszczenia sterowni, z wykonanym otworem na przewody komputerowe (jak na załączonym rysunku), z możliwością regulacji wysokości nóżek, wykonany z powłoki łatwo zmywalnej, odpornej na środki dezynfekujące.
10. Błat roboczy – o wymiarach 119x60x78 cm, z przeznaczeniem do pomieszczenia magazynu, z wykonanym otworem na przewody komputerowe (jak na załączonym rysunku), z możliwością regulacji wysokości nóżek, wykonany z powłoki łatwo zmywalnej, odpornej na środki dezynfekujące.
11. Błat roboczy – o wymiarach 194x60x78 cm, z przeznaczeniem do pomieszczenia magazynu, z wykonanym otworem na przewody komputerowe (jak na załączonym

- rysunku), z możliwością regulacji wysokości nóżek, wykonany z powłoki łatwo zmywalnej, odpornej na środki dezynfekujące.
12. Regał otwarty – o wymiarach 90x30x290 cm, z półkami, z powłoką odporną na zmywanie oraz środki dezynfekujące, wykonany z materiału niezakłócającego działania pola magnetycznego.
  13. Taboret – z regulacją wysokości, wykonany z materiału łatwo zmywalnego, odpornego na działanie środków dezynfekujących.
  14. Krzesło obrotowe – z regulacją wysokości, wykonany z materiału łatwo zmywalnego, odpornego na działanie środki dezynfekujące.
  15. Fotel do poboru krwi – o szerokości maksymalnej (wraz z podłokietnikami) 85 cm, wyposażony w podłokietniki, podnózek oraz zagłówek, obicie z powłoki łatwo zmywalnej, odpornej na środki dezynfekujące.
  16. Kabina do przebierania 1 – konieczność wykonania ścianki długości 30 cm (jak na rysunku w załączniku) ze względu na grzejnik znajdujący się na ścianie w pomieszczeniu przygotowawczym, kabina zamykana od wewnątrz na zasuwę, od zewnątrz zamykana metodą dopuszczalną w pomieszczeniach rezonansu magnetycznego, kabina o wymiarach: 140x110x180, wykonana z materiału łatwo zmywalnego, odpornego na środki dezynfekujące; lokalizacja: pomieszczenie przygotowawcze.
  17. Kabina do przebierania 2 – kabina zamykana od wewnątrz na zasuwę, od zewnątrz zamykana metodą dopuszczalną w pomieszczeniach rezonansu magnetycznego, o wymiarach: 90x110x180, wykonana z materiału łatwo zmywalnego, odpornego na środki dezynfekujące; lokalizacja: pomieszczenie przygotowawcze.
  18. Ściana – wykonanie ściany dzielącej pomieszczenie na pracownię rezonansu oraz pomieszczenie techniczne (szerokość pomieszczenia: 472 cm):
    - a) z osłoną jonizującą,
    - b) wykończona materiałem z powłoki odpornej na środki dezynfekujące,
    - c) atest dla pomieszczeń szpitalnych,
    - d) tapeta z włóknem szklanym.
  19. Gniazdo gazów medycznych – podłączenie instalacji jest gotowe, należy wykonać wykończenie (montaż panela zewnętrznego).
  20. Grzejnik – demontaż (w miejscu blatu roboczego 184x50x78).
  21. Umywalka – wykonanie podłączenia do istniejącej instalacji wodno-kanalizacyjnej wraz z baterią łokciową.
  22. Lampa sufitowa – zamawiający zapewnia dostarczenie lampy sufitowej regulowanej (z możliwością przesuwu w każdym kierunku), o intensywności oświetlenia z odległości 1m: 60 000 luksów, z regulacją jasności oświetlenia, w celu montażu w pomieszczeniu magazynowym konieczność wykonania konstrukcji do podwieszenia lampy.

KIEROWNIK  
Działu Utrzymywania Ruchu  
  
Mirosław Rogala

# RZUT POZIOMY

Propozycja umeblowania Rezonansu Magnetycznego



- Ⓢ1 Szafka na leki (zamykana na klucz)  
60x35x85
- Ⓚ1 Kontener stojący (3 szuflady, zamykany na klucz)  
60x55x64
- Ⓚ2 Kontener stojący (3 szuflady, zamykany na klucz)  
50x70x64
- Ⓚ3 Kontener stojący (3 szuflady, zamykany na klucz)  
50x50x64
- Ⓣ1 Tabelet
- ⓕ1 Krzesło obrotowe
- Ⓛ1 Lampa sufitowa— intensywność oświetlenia z odległości 1m: 60.000 luksów, regulacja jasności
- Ⓤ Umywalka
- ⓕ2 Fotel do poboru krwi
- ⓖ Gniazda gazów medycznych— instalacja jest doprowadzona do miejsca, istnieje konieczność jej wykończenia

Dolnośląski Szpital Specjalistyczny  
im. T. Marciniaka - Centrum Medycyny Ratunkowej  
**Dział Utrzymywania Ruchu**  
54-049 Wrocław, ul. A. E. Fieldorfa 2  
tel. 71-306 44 58  
NIP 899 22 28 560

*Andrzej Hauer*

KIEROWNIK  
Działu Utrzymywania Ruchu  
*Mirosław Rogala*

